

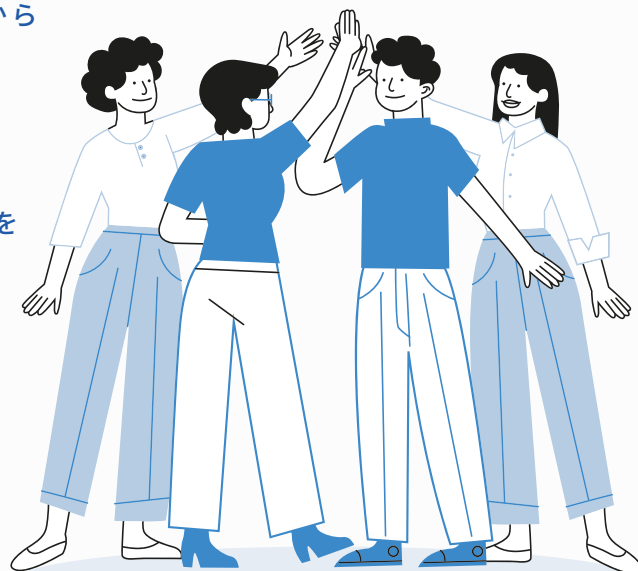
京都で働く“同期”が増える！

2025年度新入社員 フォローアップ研修会

4月に開催をいたしました合同入社式・新入社員研修会から
半年を経てフォローアップ研修会を開催いたします。

(4月に参加していない方でも参加可能です)

自らの半年間を振り返るとともに、他社の新入社員が
どのように働いてきたかを交流することで学びや気づきを
共有する場になれば幸いです。



■ 日時

9月18日 (木)
14:00～17:00

■ 場所

京都経済センター 3-F会議室

京都市下京区四条通室町東入函谷鉾町78番地

参加費無料

■ 対象

同友会会員企業の今期入社新入社員

(それに準ずる社員)

同友会会員企業なら共同求人活動登録に関

わらずご参加いただけます

[申込締切]

9月11日(木)

正午まで

■ 申込

下記いずれかの方法でお申込み下さい。

・ e.doyu案内に回答 (4月受講の方のみ)

・ 必要事項をメールにて

(itohara@kyoto.doyu.jp) まで送付

■ 必要事項

・ 受講者氏名 (ふりがな)

・ 部署、職務内容

・ 年齢・性別

・ 経歴 (新卒または既卒)

[内容]

- ・ 会員企業の先輩社員からの報告
- ・ 新入社員からの報告
- ・ グループ討論
- ・ レポート作成

詳細はe.doyu (会員向けサイト) をご確認ください。

その他 お問い合わせは 事務局 (担当＝糸原・角本 075-354-5007) まで