

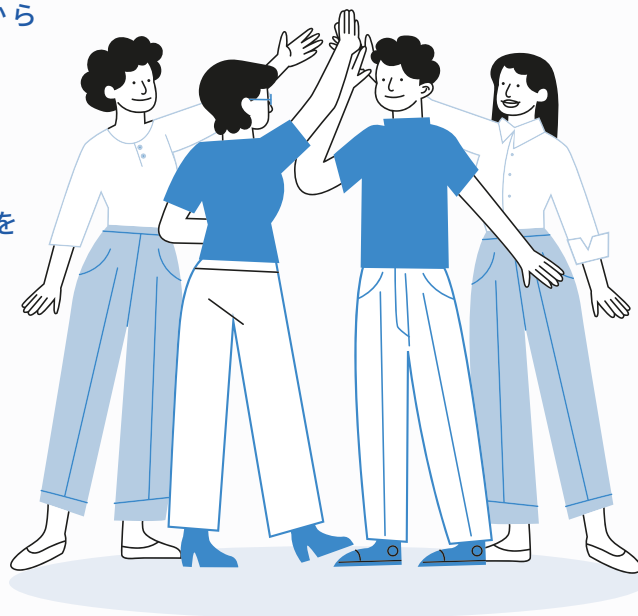
京都で働く“同期”が増える！

# 新入社員 フォローアップ研修会

4月に開催をいたしました合同入社式・新入社員研修会から半年を経てフォローアップ研修会を開催いたします。

(4月に参加していない方でも参加可能です)

自らの半年間を振り返るとともに、他社の新入社員がどのように働いてきたかを交流することで学びや気づきを共有する場になれば幸いです。



日時

9月26日(木)

14:00～17:00

場所

京都経済センター 6-B会議室

京都市下京区四条通室町東入函谷鉾町78番地

対象

同友会会員企業の今期入社新入社員  
(それに準ずる社員)

同友会会員企業なら共同求人活動登録に関  
わらずご参加いただけます

申込

下記いずれかの方法でお申込み下さい。

・ e.doyu案内に回答 (4月受講の方のみ)

・ 必要事項をメールにて

( hachiri@kyoto.doyu.jp ) まで送付

■ 必要事項

・ 受講者氏名 (ふりがな)

・ 部署、職務内容

・ 年齢・性別

・ 経歴 (新卒または既卒)

参加費無料

[申込締切]

9月19日(木)

正午まで

[内容]

- ・ 会員企業の先輩社員からの報告
- ・ 新入社員からの報告
- ・ グループ討論
- ・ レポート作成

詳細はe.doyu (会員向けサイト) をご確認ください。

その他 お問い合わせは 事務局 (担当=八里・角本 354-5007) まで