

北部地域会

# 合同新入社員交流研修会

～はじめの一步～

日時

5月10日(金) 13:30～16:00

会場

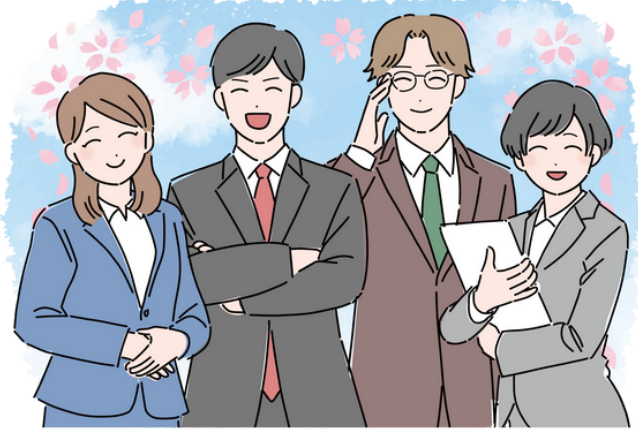
あやテラス・ホール

京都府綾部市青野町西馬場下35番地の1

北部地域で働いてくれる新入社員  
さんを歓迎し、また、地域の中で  
横のつながりをつくる場として交  
流研修会を開催いたします！

第1部：祝辞、歓迎・激励の言葉

第2部：研修（グループワーク）



対象

- 2024年4月に入社される方
- 勤続が概ね1年未満の方

※新卒、既卒は問いません

※会員の皆さまは引率としてご参加ください

設営

北部地域会成幸経営委員会

FAXでのお申込みはこちら 返信先：0773-48-9914

丹後・舞鶴・綾部福知山 氏名：

参	4月入社 of 社員数：新卒	人、既卒	人
加	1年未満 of 社員数：新卒	人、既卒	人

e.doyuでもご案内しております。どちらかでお申込みください。

## 第2回開催予定のご案内

日時：10月4日(金) 10:00～14:00

内容：近況報告、懇親交流など

一般社団法人 京都中小企業家同友会 北部センター

京都府綾部市駅前通33番地 綾部ピースビル2階C号室 TEL：0773-48-9913