

中小企業家同友会関西ブロック 合同景況調査 (2021年4-6月期) 概要報告

関西学院大学 商学部
吉川晃史

今回の調査のポイント

- （概要）各種のDI値は、前回調査時よりも好転しているが、業種により、回復度合いは異なる。
- （調査結果のポイント）
 1. 売上動向（+2.8）、景気動向（△9.8）について、改善傾向も景気動向は全業種でマイナス。
 2. 採算状況は改善。赤字企業の割合が減少（40.9%→24.2%）。
 3. 資金繰りは改善のなか、通信情報業は△4.5、物流業は悪化。
 4. 設備投資計画予定は製造業が増加（42.1%）。
 5. 昨年のコロナ禍からの需要の反動とコロナ禍の需要の停滞の両面が要因。
仕入れ価格の増加、人員確保という足下の課題も重荷に。
 6. 経営上の対応策は、営業力の拡大と社員能力のアップが中心。

今回の調査のポイント

- （特別調査のポイント）

1. 売上の落ち込み70～100未満：41.3%，売上110以上：16.3%
2. コロナ後に新たな取り組みを実行しているのが全体で43.8%：新たな取り組みとして既存商品・サービスの新市場への展開（10.7%），製造業：技術等に関する研究開発（11.1%），非製造業：既存商品・サービスの新たな提供方法を導入（15.4%）。
3. コロナ対策の借入を実施したのは66.3%。借入目的は，運転資金と非常時の備え。7割以上残しているのが57%。返済に不安があるのは8.3%。
4. リモートワーク不可能なのが製造業で31%，非製造業で36.3%。リモートワークを継続実施しているのが30.7%。
5. 営業や打合せのリモートワークに取り組めない企業の割合が14.5%。

I 調査概要

- 対象：関西6府県の会員7,011社（個人事業主含む、以下同様）

期間：2021年5月24日～6月30日

回答数：2,745件（回収率：39.2%）

製造業：596社（21.7%）

非製造業：2,149社(78.3%)

業種規模別：製造業・非製造業ともに20人未満の事業所割合が71.5%

| | 製造業 | 非製造業 | 建設業 | 通信情報業 | 物流業 | 流通業(小売・卸含む) | 専門サービス業(士業) | サービス業 | その他 | 合計 | 7月1日会員数 | 会員数比率 |
|-----|-------|-------|-------|-------|------|-------------|-------------|-------|------|--------|---------|-------|
| 滋賀 | 37 | 104 | 20 | 5 | 5 | 13 | 13 | 48 | 0 | 141 | 587 | 24.0% |
| | 26.2% | 73.8% | 14.2% | 3.5% | 3.5% | 9.2% | 9.2% | 34.0% | 0.0% | 100.0% | | |
| 京都 | 39 | 191 | 56 | 8 | 4 | 33 | 16 | 74 | 0 | 230 | 1,679 | 13.7% |
| | 17.0% | 83.0% | 24.3% | 3.5% | 1.7% | 14.3% | 7.0% | 32.2% | 0.0% | 100.0% | | |
| 大阪 | 286 | 596 | 80 | 31 | 35 | 101 | 117 | 231 | 1 | 882 | 2,117 | 41.7% |
| | 32.4% | 67.6% | 9.1% | 3.5% | 4.0% | 11.5% | 13.3% | 26.2% | 0.1% | 100.0% | | |
| 兵庫 | 184 | 1059 | 250 | 17 | 24 | 158 | 132 | 472 | 6 | 1243 | 1,838 | 67.6% |
| | 14.8% | 85.2% | 20.1% | 1.4% | 1.9% | 12.7% | 10.6% | 38.0% | 0.5% | 100.0% | | |
| 奈良 | 32 | 135 | 32 | 3 | 4 | 15 | 17 | 59 | 5 | 167 | 435 | 38.4% |
| | 19.2% | 80.8% | 19.2% | 1.8% | 2.4% | 9.0% | 10.2% | 35.3% | 3.0% | 100.0% | | |
| 和歌山 | 18 | 64 | 17 | 2 | 4 | 13 | 9 | 19 | 0 | 82 | 355 | 23.1% |
| | 22.0% | 78.0% | 20.7% | 2.4% | 4.9% | 15.9% | 11.0% | 23.2% | 0.0% | 100.0% | | |
| 合計 | 596 | 2149 | 455 | 66 | 76 | 333 | 304 | 903 | 12 | 2,745 | 7,011 | 39.2% |
| | 21.7% | 78.3% | 16.6% | 2.4% | 2.8% | 12.1% | 11.1% | 32.9% | 0.4% | 100.0% | | |

II 各種DI値の動向 増減

売上高動向

| | 対前四半期 | 対前年同期比 | 対前四半期 | 対前年同期比 |
|-------------|-------------|-------------|-------|--------|
| 全体 | -38.1→-3.4 | -48.7→2.8 | 35 | 52 |
| 製造業 | -48.1→1.5 | -61.3→4.5 | 50 | 66 |
| 非製造業 | -35.2→-4.8 | -45.1→2.3 | 30 | 47 |
| 建設業 | -31.2→-7.5 | -40.1→-6.2 | 24 | 34 |
| 通信情報業 | -29.7→-16.7 | -30.8→-13.6 | 13 | 17 |
| 物流業 | -28.6→-15.8 | -65.1→0 | 13 | 65 |
| 流通業 | -44.3→-10.2 | -56.3→-4.2 | 34 | 52 |
| 専門サービス業(土業) | -17.7→17.1 | -18.7→26.6 | 35 | 45 |
| サービス業 | -42.3→-7.2 | -54.4→2.2 | 35 | 57 |
| その他 | 20→0 | 20→0 | ▲ 20 | ▲ 20 |

経常利益動向

| | 対前四半期 | 対前年同期比 | 対前四半期 | 対前年同期比 |
|-------------|-------------|-------------|-------|--------|
| 全体 | -41.7→-4.8 | -49.1→0.6 | 37 | 50 |
| 製造業 | -51.3→1.7 | -61.8→2.5 | 53 | 64 |
| 非製造業 | -39→-6.7 | -45.4→0 | 32 | 45 |
| 建設業 | -31.5→-11.4 | -36.5→-8.8 | 20 | 28 |
| 通信情報業 | -34.1→-21.2 | -40.7→-22.7 | 13 | 18 |
| 物流業 | -42.9→-10.5 | -61.9→-3.9 | 32 | 58 |
| 流通業 | -45.5→-9.9 | -55.1→-5.7 | 36 | 49 |
| 専門サービス業(土業) | -21.6→13.8 | -20.8→24.7 | 35 | 46 |
| サービス業 | -48.3→-8.5 | -55.8→0.3 | 40 | 56 |
| その他 | 0→-8.3 | 0→0 | ▲ 8 | 0 |

- 売上：前期（2021年1-3月期）比では、全体で△3.4ポイントのマイナスを記録した。業種別にみれば製造業で+1.5ポイント、非製造業で△4.8ポイントを記録、前年同期（2020年4-6月期）比では、全体で+2.8ポイント（昨年調査は△48.7と大幅マイナスのため、基本的には好転
前期比：滋賀+7.1、京都△17.8、大阪△2.6、兵庫△3.1、奈良+6.0、和歌山△15.9。
- 経常利益：前期比では全体で△4.8を記録した。製造業が+1.7、非製造業が△6.7。
前期比で京都が△17.4、和歌山が△14.6。

II 各種DI値の動向 増減

採算状況

| | 4-6月期 | 赤字割合 | 4-6月期 | 赤字割合 |
|-------------|------------|-----------|-------|------|
| 全体 | -8.1→22.3 | 40.9→24.2 | 30 | ▲ 17 |
| 製造業 | -13.5→20.1 | 45→26 | 34 | ▲ 19 |
| 非製造業 | -6.5→22.9 | 39.7→23.7 | 29 | ▲ 16 |
| 建設業 | 13→25.1 | 27.6→20.2 | 12 | ▲ 7 |
| 通信情報業 | -7.7→7.6 | 38.5→28.8 | 15 | ▲ 10 |
| 物流業 | -19→15.8 | 49.2→30.3 | 35 | ▲ 19 |
| 流通業 | -23.8→15 | 50.6→27.6 | 39 | ▲ 23 |
| 専門サービス業(士業) | 29→64.1 | 23.3→6.9 | 35 | ▲ 16 |
| サービス業 | -23.1→12.7 | 47.6→28.7 | 36 | ▲ 19 |
| その他 | 0→16.7 | 0→33.3 | 17 | 33 |

- 採算状況DI値：全体で+22.3，赤字企業の割合が減少（40.9%→24.2%）したため
京都府が4.3と全体平均よりも大きく下回る→京都府会員企業の黒字割合が高くない
ため

赤字回答の割合：滋賀22.7%，京都30%，大阪22.4%，兵庫25.7%，奈良16.8%，和歌
山22.0%

京都府の黒字回答企業の割合が34.3%で，全体平均の46.6%より約10%低い。

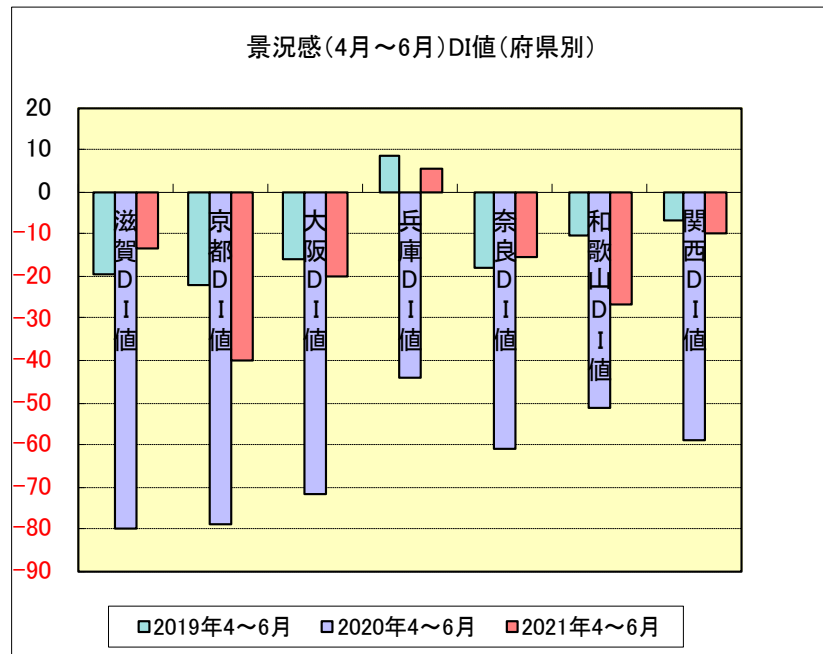
II 各種DI値の動向 増減

景気動向

| | 4-6月期 | 7-9月期 | 対前年調査比 | 対前期比 |
|-------------|-------------|------------|--------|------|
| 全体 | -57.6→-9.8 | -9.8→3.9 | 48 | 14 |
| 製造業 | -66.9→-4 | -4→6.9 | 63 | 11 |
| 非製造業 | -55→-11.4 | -11.4→3.1 | 44 | 15 |
| 建設業 | -43.4→-13.4 | -13.4→3.7 | 30 | 17 |
| 通信情報業 | -54.9→-13.6 | -13.6→-4.5 | 41 | 9 |
| 物流業 | -63.5→-18.4 | -18.4→-1.3 | 45 | 17 |
| 流通業 | -66.6→-21.6 | -21.6→4.5 | 45 | 26 |
| 専門サービス業(士業) | -39.2→-5.9 | -5.9→9.5 | 33 | 15 |
| サービス業 | -61.9→-8 | -8→1.1 | 54 | 9 |
| その他 | -20→16.7 | 16.7→0 | 37 | ▲ 17 |

- 景気動向は4-6月で△9.8とマイナス値を記録。7-9月期ではさらなる好転を見込むがコロナ禍次第。

増減



| | 4-6→7-9月期 | 対前期比 |
|-----|------------|------|
| 全体 | -9.8→3.9 | 14 |
| 滋賀 | -13.5→0.7 | 14 |
| 京都 | -40→-13 | 27 |
| 大阪 | -19.8→-2.9 | 17 |
| 兵庫 | 5.3→12.7 | 7 |
| 奈良 | -15.6→4.8 | 20 |
| 和歌山 | -26.8→-3.7 | 23 |

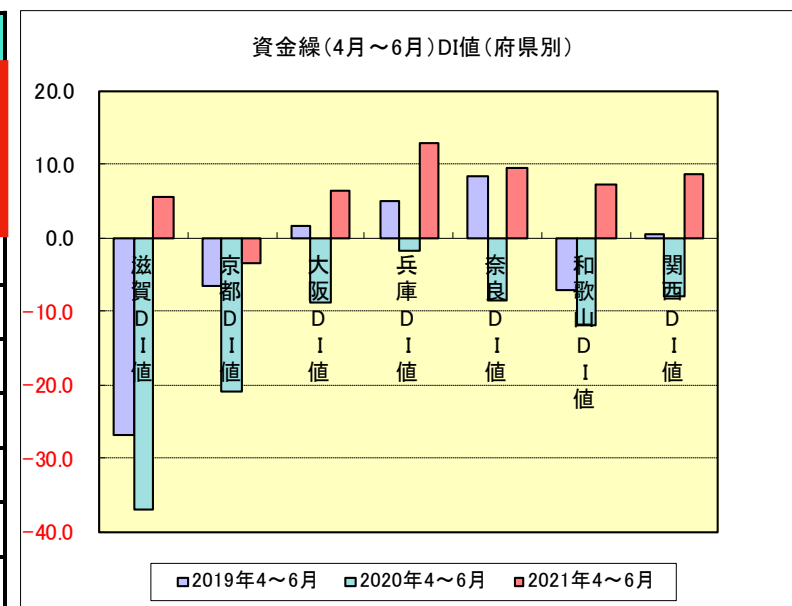
- 前年の同時期よりも改善
京都府と和歌山県の改善幅が大きい
兵庫県はプラス値だが、従前より他府県より高い数値を記録、コロナ以前に回復したという状況には至っていない。
次期はいずれも、改善を見込む

II 各種DI値の動向

資金繰り

増減

| | 対前四半期 | 対前年調査比 |
|-------------|------------|--------|
| 全体 | -7.9→8.6 | 17 |
| 製造業 | -5.5→12.2 | 18 |
| 非製造業 | -8.6→7.6 | 16 |
| 建設業 | 3.3→11 | 8 |
| 通信情報業 | -15.4→-4.5 | 11 |
| 物流業 | 12.7→1.3 | ▲ 11 |
| 流通業 | -11.4→10.5 | 22 |
| 専門サービス業(士業) | 1.8→22.4 | 21 |
| サービス業 | -19.7→1.6 | 21 |
| その他 | 0→-8.3 | ▲ 8 |



- 資金繰りDI値：+8.6。概ね資金繰りは好転の方向
業種別：通信情報業はマイナス値を記録（△4.5）。物流業は前年度調査より11ポイント減少。
地域別：京都府のみマイナス値（△3.5）。

資金繰りが楽であると回答した割合が15.2%と全体平均28.8%よりも低く、業績が好調な企業の割合が少ない。

II 各種DI値の動向

設備投資

増減

| | 投資計画あり | 対前年調査比 |
|-------------|-----------|--------|
| 全体 | 24.8→30.6 | 6 |
| 製造業 | 28.2→42.1 | 14 |
| 非製造業 | 23.4→27.4 | 4 |
| 建設業 | 26.3→24.8 | ▲ 2 |
| 通信情報業 | 22.2→25.8 | 4 |
| 物流業 | 25.6→51.3 | 26 |
| 流通業 | 26→27.3 | 1 |
| 専門サービス業(士業) | 14.7→17.1 | 2 |
| サービス業 | 24.4→30.2 | 6 |
| その他 | 0→33.3 | 33 |

- 投資計画ありの割合が、全体で30.6%
製造業で42.1%，非製造業で27.4%と対前年調査より高まっている。

Ⅲ 売上の増減とその要因

前年同期比で売上が増加した企業の要因

| | 製造業 | 非製造業 | 建築業 | 通信情報 | 物流業 | 流通業 | 専門(士業) | サービス業 | その他 | 合計 |
|----------------|--------|--------|--------|--------|--------|--------|--------|--------|--------|--------|
| ①営業力の強化・拡大 | 24.0% | 17.7% | 12.6% | 23.1% | 28.0% | 16.8% | 18.3% | 18.5% | 25.0% | 19.3% |
| ②技術力・サービスの強化 | 13.8% | 9.8% | 7.2% | 23.1% | 4.0% | 4.4% | 16.0% | 9.8% | 25.0% | 10.8% |
| ③コストダウン・生産性アップ | 10.2% | 4.5% | 4.5% | 0.0% | 12.0% | 3.5% | 3.8% | 4.4% | 25.0% | 5.9% |
| ④新規販路・新分野の開拓 | 20.4% | 13.0% | 6.3% | 38.5% | 20.0% | 22.1% | 10.7% | 10.8% | 50.0% | 14.8% |
| ⑤新商品・サービス開発 | 12.9% | 7.2% | 5.4% | 7.7% | 8.0% | 13.3% | 6.1% | 5.7% | 25.0% | 8.6% |
| ⑥高付加価値化 | 9.3% | 6.6% | 7.2% | 23.1% | 4.0% | 5.3% | 11.5% | 4.4% | 0.0% | 7.3% |
| ⑦人材育成・採用の強化 | 8.4% | 9.4% | 9.0% | 23.1% | 8.0% | 5.3% | 7.6% | 12.1% | 0.0% | 9.1% |
| ⑧国内需要の拡大 | 28.9% | 9.2% | 2.7% | 23.1% | 20.0% | 15.0% | 10.7% | 7.1% | 25.0% | 14.0% |
| ⑨販売・受注価格の上昇 | 9.3% | 4.8% | 2.7% | 7.7% | 12.0% | 7.1% | 3.1% | 4.7% | 0.0% | 5.9% |
| ⑩出店・規模の拡大 | 1.3% | 2.4% | 1.8% | 0.0% | 4.0% | 2.7% | 0.8% | 3.4% | 0.0% | 2.2% |
| ⑪海外進出の強化 | 0.4% | 0.3% | 0.0% | 0.0% | 0.0% | 0.9% | 0.0% | 0.3% | 0.0% | 0.3% |
| ⑫輸入の減少 | 0.0% | 0.0% | 0.0% | 0.0% | 0.0% | 0.0% | 0.0% | 0.0% | 0.0% | 0.0% |
| ⑬輸出の増加 | 8.0% | 0.9% | 0.0% | 0.0% | 0.0% | 4.4% | 0.0% | 0.3% | 0.0% | 2.6% |
| ⑭他社との競合関係の改善 | 4.9% | 2.3% | 1.8% | 0.0% | 0.0% | 2.7% | 0.0% | 3.7% | 0.0% | 2.9% |
| ⑮その他 | 15.1% | 11.4% | 7.2% | 0.0% | 16.0% | 8.8% | 16.0% | 12.1% | 0.0% | 12.3% |
| 合計 | 100.0% | 100.0% | 100.0% | 100.0% | 100.0% | 100.0% | 100.0% | 100.0% | 100.0% | 100.0% |

・その他：コロナ特需，コロナからの反動

| | 0人 | 1～4人 | 5～9人 | 10～19人 | 20～29人 | 30～49人 | 50～99人 | 100人以上 | 合計 |
|----------------|--------|--------|--------|--------|--------|--------|--------|--------|--------|
| ①営業力の強化・拡大 | 24.7% | 11.2% | 20.1% | 21.1% | 27.7% | 23.7% | 23.8% | 18.2% | 20.0% |
| ②技術力・サービスの強化 | 15.1% | 8.7% | 11.2% | 8.4% | 11.7% | 17.2% | 11.1% | 5.5% | 10.8% |
| ③コストダウン・生産性アップ | 1.4% | 1.5% | 4.5% | 5.4% | 5.3% | 12.9% | 15.9% | 10.9% | 5.9% |
| ④新規販路・新分野の開拓 | 19.2% | 13.3% | 8.9% | 10.8% | 22.3% | 24.7% | 17.5% | 12.7% | 14.8% |
| ⑤新商品・サービス開発 | 13.7% | 6.1% | 6.7% | 7.8% | 8.5% | 8.6% | 14.3% | 12.7% | 8.6% |
| ⑥高付加価値化 | 9.6% | 7.7% | 5.6% | 8.4% | 9.6% | 6.5% | 3.2% | 7.3% | 7.3% |
| ⑦人材育成・採用の強化 | 4.1% | 5.6% | 9.5% | 9.6% | 13.8% | 15.1% | 12.7% | 7.3% | 9.4% |
| ⑧国内需要の拡大 | 4.1% | 8.7% | 11.7% | 18.7% | 13.8% | 18.3% | 20.6% | 25.5% | 14.0% |
| ⑨販売・受注価格の上昇 | 5.5% | 3.1% | 6.1% | 4.2% | 4.3% | 12.9% | 4.8% | 12.7% | 5.9% |
| ⑩出店・規模の拡大 | 0.0% | 1.0% | 0.0% | 1.8% | 3.2% | 4.3% | 4.8% | 9.1% | 2.2% |
| ⑪海外進出の強化 | 0.0% | 0.0% | 0.0% | 0.0% | 2.1% | 0.0% | 0.0% | 1.8% | 0.3% |
| ⑫輸入の減少 | 0.0% | 0.0% | 0.0% | 0.0% | 0.0% | 0.0% | 0.0% | 0.0% | 0.0% |
| ⑬輸出の増加 | 0.0% | 3.1% | 1.7% | 3.6% | 1.1% | 4.3% | 1.6% | 5.5% | 2.6% |
| ⑭他社との競合関係の改善 | 4.1% | 1.5% | 1.1% | 1.2% | 1.1% | 10.8% | 7.9% | 1.8% | 2.9% |
| ⑮その他 | 11.0% | 11.7% | 8.9% | 12.7% | 18.1% | 12.9% | 9.5% | 18.2% | 12.3% |
| 合計 | 100.0% | 100.0% | 100.0% | 100.0% | 100.0% | 100.0% | 100.0% | 100.0% | 100.0% |

・規模を問わず営業力の強化・拡大が背景
 ・新規販路・新分野の開拓が高いのは20～29人。30～49人。
 ・人材育成・採用の強化と回答したのは20人～99人。
 ・国内需要の拡大と回答した割合が多かったのは50人以上の規模。

Ⅲ 売上の増減とその要因

前年同期比で売上が減少した企業の要因

| | 製造業 | 非製造業 | 建築業 | 通信情報 | 運輸業 | 流通業 | 専門サービス業(士業) | サービス業 | その他 | 合計 |
|--------------|--------|--------|--------|--------|--------|--------|-------------|--------|--------|--------|
| ①国内需要の減少 | 47.5% | 29.0% | 28.1% | 40.9% | 68.0% | 38.6% | 22.0% | 22.4% | 0.0% | 33.4% |
| ②輸入の増加 | 0.5% | 0.2% | 0.0% | 0.0% | 0.0% | 0.8% | 0.0% | 0.0% | 0.0% | 0.2% |
| ③輸出の減少 | 6.1% | 1.9% | 0.7% | 0.0% | 12.0% | 4.7% | 0.0% | 0.7% | 0.0% | 2.9% |
| ④他社との競合状態の悪化 | 10.1% | 9.2% | 11.5% | 31.8% | 20.0% | 10.2% | 4.0% | 5.8% | 0.0% | 9.4% |
| ⑤販売・受注価格の減少 | 15.7% | 14.6% | 22.3% | 36.4% | 20.0% | 12.6% | 14.0% | 9.7% | 0.0% | 14.8% |
| ⑥取引先の海外移転 | 1.5% | 0.0% | 0.0% | 0.0% | 0.0% | 0.0% | 0.0% | 0.0% | 0.0% | 0.4% |
| ⑦公共事業の削減 | 7.1% | 4.2% | 6.5% | 0.0% | 12.0% | 2.4% | 2.0% | 2.5% | 0.0% | 4.9% |
| ⑧季節的要因 | 4.5% | 3.7% | 1.4% | 0.0% | 8.0% | 3.9% | 6.0% | 4.3% | 0.0% | 3.9% |
| ⑨その他 | 8.1% | 14.9% | 7.9% | 18.2% | 8.0% | 18.9% | 20.0% | 15.9% | 25.0% | 13.3% |
| 合計 | 100.0% | 100.0% | 100.0% | 100.0% | 100.0% | 100.0% | 100.0% | 100.0% | 100.0% | 100.0% |

・その他：コロナの影響

| | 0人 | 1～4人 | 5～9人 | 10～19人 | 20～29人 | 30～49人 | 50～99人 | 100人以上 | 合計 |
|--------------|--------|--------|--------|--------|--------|--------|--------|--------|--------|
| ①国内需要の減少 | 26.0% | 31.7% | 32.4% | 41.8% | 36.8% | 38.8% | 25.0% | 24.1% | 33.4% |
| ②輸入の増加 | 0.0% | 0.5% | 0.5% | 0.0% | 0.0% | 0.0% | 0.0% | 0.0% | 0.2% |
| ③輸出の減少 | 0.0% | 1.1% | 2.9% | 4.3% | 6.6% | 4.5% | 3.6% | 0.0% | 2.9% |
| ④他社との競合状態の悪化 | 6.5% | 5.3% | 11.1% | 9.2% | 9.2% | 14.9% | 14.3% | 10.3% | 9.4% |
| ⑤販売・受注価格の減少 | 10.4% | 18.0% | 16.4% | 17.7% | 10.5% | 13.4% | 7.1% | 10.3% | 14.8% |
| ⑥取引先の海外移転 | 0.0% | 0.5% | 0.5% | 0.7% | 0.0% | 0.0% | 0.0% | 0.0% | 0.4% |
| ⑦公共事業の削減 | 2.6% | 2.6% | 4.3% | 7.1% | 3.9% | 6.0% | 5.4% | 3.4% | 4.4% |
| ⑧季節的要因 | 3.9% | 4.8% | 3.4% | 2.8% | 2.6% | 1.5% | 8.9% | 6.9% | 3.9% |
| ⑨その他 | 24.7% | 11.6% | 14.5% | 14.9% | 7.9% | 11.9% | 5.4% | 10.3% | 13.3% |
| 合計 | 100.0% | 100.0% | 100.0% | 100.0% | 100.0% | 100.0% | 100.0% | 100.0% | 100.0% |

IV 経営上の問題点・対応策および力点

経営上の問題点

| | 製造業 | 非製造業 | 建築業 | 通信情報 | 物流業 | 流通業 | 専門サービス業(士業) | サービス業 | その他 | 合計 |
|-------------------|--------|--------|--------|--------|--------|--------|-------------|--------|--------|--------|
| ①民間需要の停滞 | 42.5% | 33.4% | 41.0% | 30.6% | 28.8% | 50.9% | 19.2% | 29.7% | 0.0% | 35.9% |
| ②輸入品の圧迫 | 2.9% | 1.2% | 2.4% | 0.0% | 0.0% | 1.7% | 0.0% | 0.9% | 16.7% | 1.7% |
| ③受注単価の大幅ダウン | 7.0% | 5.4% | 10.2% | 8.2% | 9.6% | 4.0% | 4.7% | 3.2% | 0.0% | 5.9% |
| ④新規参入者の拡大による競争の激化 | 7.0% | 10.4% | 7.3% | 10.2% | 9.6% | 10.9% | 13.4% | 10.7% | 0.0% | 9.5% |
| ⑤税金、公共料金負担の増加 | 4.9% | 6.7% | 5.4% | 8.2% | 1.9% | 4.6% | 8.7% | 7.7% | 16.7% | 6.2% |
| ⑥管理費等間接経費の増加 | 3.6% | 4.9% | 6.8% | 0.0% | 11.5% | 5.1% | 3.5% | 4.2% | 0.0% | 4.5% |
| ⑦人件費負担 | 17.5% | 18.8% | 16.6% | 16.3% | 34.6% | 16.6% | 9.3% | 19.3% | 33.3% | 18.4% |
| ⑧仕入単価の上昇・高止まり | 38.1% | 15.2% | 36.1% | 8.2% | 15.4% | 29.1% | 2.3% | 5.6% | 16.7% | 21.5% |
| ⑨情勢判断・企業進路の確定 | 14.8% | 15.7% | 10.2% | 10.2% | 21.2% | 20.0% | 18.6% | 15.5% | 0.0% | 15.4% |
| ⑩事業資金の借入難 | 2.9% | 3.0% | 3.9% | 4.1% | 1.9% | 4.0% | 0.6% | 3.2% | 0.0% | 3.0% |
| ⑪全社一丸体制の確立 | 11.4% | 11.7% | 9.8% | 18.4% | 11.5% | 13.7% | 12.2% | 10.9% | 0.0% | 11.6% |
| ⑫社員教育 | 24.0% | 29.3% | 28.8% | 28.6% | 44.2% | 25.7% | 33.7% | 27.4% | 33.3% | 27.8% |
| ⑬従業員の確保 | 26.7% | 31.9% | 43.4% | 34.7% | 38.5% | 18.9% | 25.6% | 32.9% | 50.0% | 30.5% |
| ⑭熟練技術者不足 | 18.2% | 12.9% | 28.3% | 20.4% | 1.9% | 6.9% | 9.9% | 10.0% | 0.0% | 14.4% |
| ⑮幹部社員の不足 | 18.9% | 16.5% | 17.1% | 18.4% | 21.2% | 19.4% | 10.5% | 16.9% | 0.0% | 17.2% |
| ⑯取引先ニーズの把握 | 8.0% | 9.1% | 4.9% | 16.3% | 3.8% | 6.3% | 18.0% | 8.6% | 0.0% | 8.8% |
| ⑰その他 | 7.3% | 11.1% | 3.9% | 18.4% | 1.9% | 10.3% | 15.1% | 13.5% | 16.7% | 10.1% |
| 回答数比 | 100.0% | 100.0% | 100.0% | 100.0% | 100.0% | 100.0% | 100.0% | 100.0% | 100.0% | 100.0% |

・上位3位：①民間需要の停滞，②従業員の確保，③社員教育

・規模別：人件費負担（30～49人で29.0%），従業員の確保（50～99人で46.2%）

IV 経営上の問題点・対応策および力点

力点項目（兵庫県除く）

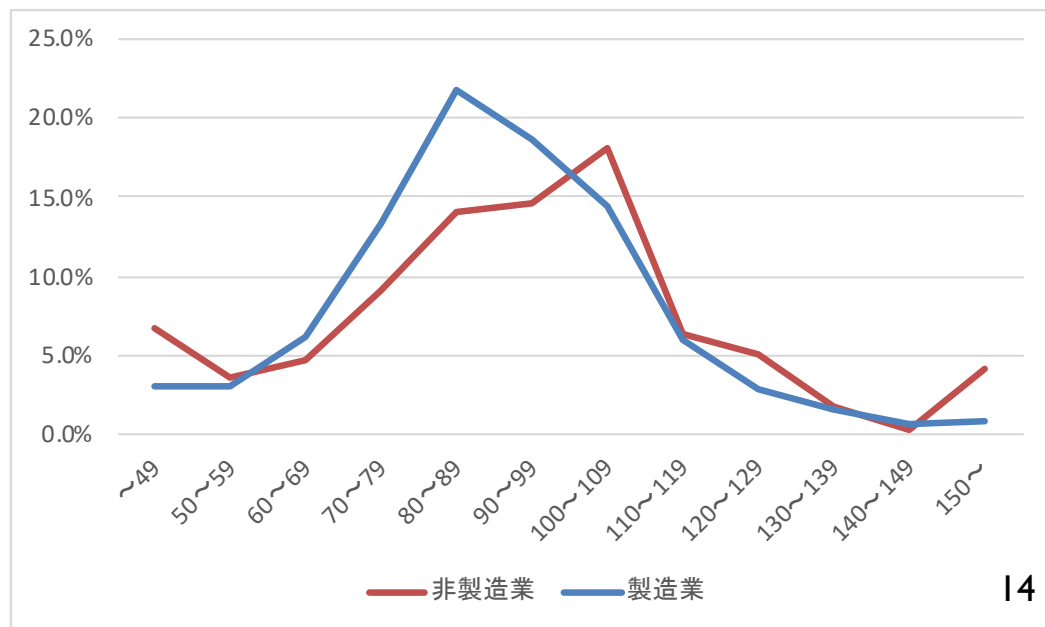
| | 製造業 | 非製造業 | 建築業 | 通信情報 | 物流業 | 流通業 | 専門サービス業(土業) | サービス業 | その他 | 合計 |
|---------------|--------|--------|--------|--------|--------|--------|-------------|--------|--------|--------|
| ①営業力の拡大 | 47.8% | 49.1% | 54.1% | 42.9% | 50.0% | 51.4% | 47.1% | 47.8% | 0.0% | 48.7% |
| ②技術力の強化 | 31.1% | 18.8% | 35.6% | 28.6% | 5.8% | 8.6% | 15.7% | 16.7% | 16.7% | 22.2% |
| ③生産性アップ効率化 | 34.5% | 17.5% | 21.5% | 22.4% | 23.1% | 13.1% | 19.2% | 14.8% | 66.7% | 22.2% |
| ④新規販路分野開拓 | 31.1% | 23.9% | 20.0% | 28.6% | 26.9% | 40.0% | 18.0% | 20.2% | 50.0% | 25.8% |
| ⑤新製品・サービス開発 | 27.7% | 16.8% | 9.3% | 26.5% | 7.7% | 27.4% | 16.9% | 16.0% | 16.7% | 19.8% |
| ⑥重要取引先を増やす | 18.7% | 17.8% | 17.1% | 20.4% | 21.2% | 25.1% | 25.0% | 11.8% | 0.0% | 18.0% |
| ⑦取引先・消費者ニーズ把握 | 5.8% | 12.3% | 9.8% | 10.2% | 7.7% | 15.4% | 20.3% | 12.8% | 0.0% | 10.5% |
| ⑧情勢と企業進路判断 | 6.6% | 8.9% | 7.8% | 6.1% | 9.6% | 12.6% | 9.9% | 7.9% | 0.0% | 8.3% |
| ⑨人材の採用 | 24.0% | 28.3% | 42.0% | 28.6% | 40.4% | 17.1% | 21.5% | 28.1% | 0.0% | 27.2% |
| ⑩社員能力のアップ | 31.1% | 33.9% | 42.4% | 22.4% | 48.1% | 26.3% | 35.5% | 32.0% | 16.7% | 33.1% |
| ⑪経営理念・計画見直し | 4.4% | 9.1% | 9.8% | 10.2% | 11.5% | 8.0% | 8.7% | 9.0% | 0.0% | 7.8% |
| ⑫経費節減 | 5.3% | 5.7% | 5.9% | 4.1% | 11.5% | 4.0% | 2.9% | 7.0% | 0.0% | 5.6% |
| ⑬規模の縮小(機構整備) | 1.2% | 0.6% | 0.5% | 0.0% | 0.0% | 0.6% | 0.0% | 0.9% | 0.0% | 0.7% |
| ⑭雇用調整 | 0.0% | 0.5% | 0.0% | 0.0% | 1.9% | 0.6% | 0.0% | 0.7% | 0.0% | 0.3% |
| ⑮業種・業態転換 | 4.1% | 3.7% | 4.9% | 4.1% | 1.9% | 4.0% | 1.7% | 3.9% | 0.0% | 3.8% |
| ⑯新規設備・規模拡大 | 9.2% | 6.4% | 3.9% | 6.1% | 7.7% | 5.7% | 2.3% | 9.3% | 16.7% | 7.2% |
| ⑰資金確保・銀行取引強化 | 3.2% | 4.5% | 4.4% | 2.0% | 5.8% | 3.4% | 1.2% | 6.5% | 0.0% | 4.1% |
| ⑱新規事業立ち上げ | 6.6% | 13.9% | 11.7% | 6.1% | 9.6% | 16.6% | 6.4% | 18.6% | 0.0% | 11.9% |
| ⑲産学連携の強化 | 1.2% | 1.1% | 1.5% | 0.0% | 0.0% | 1.1% | 1.2% | 0.9% | 16.7% | 1.1% |
| ⑳異業種グループへの参加 | 1.5% | 1.6% | 1.0% | 0.0% | 1.9% | 1.1% | 2.3% | 1.9% | 0.0% | 1.5% |
| 21 その他 | 0.0% | 0.0% | 0.0% | 0.0% | 0.0% | 0.0% | 0.0% | 0.0% | 0.0% | 4.1% |
| 合計 | 100.0% | 100.0% | 100.0% | 100.0% | 100.0% | 100.0% | 100.0% | 100.0% | 100.0% | 100.0% |

・上位3位：①営業力の拡大、②社員能力のアップ、③人材の採用

V 特別項目

新型コロナウイルスの経営への影響：売上高

| | 製造業 | 非製造業 | 建築業 | 通信情報 | 物流業 | 流通業 | 専門サービス業(士業) | サービス業 | その他 | 合計 |
|---------------|--------|--------|--------|--------|--------|--------|-------------|--------|--------|--------|
| 1 50未満 | 3.0% | 6.7% | 3.5% | 4.5% | 1.3% | 5.7% | 3.6% | 10.2% | 25.0% | 5.9% |
| 2 50以上60未満 | 3.0% | 3.5% | 3.1% | 4.5% | 2.6% | 3.9% | 1.3% | 4.3% | 0.0% | 3.4% |
| 3 60以上70未満 | 6.2% | 4.7% | 4.4% | 4.5% | 1.3% | 6.0% | 2.6% | 5.2% | 8.3% | 5.0% |
| 4 70以上80未満 | 13.3% | 9.1% | 9.9% | 7.6% | 10.5% | 12.6% | 5.3% | 8.9% | 0.0% | 10.0% |
| 5 80以上90未満 | 21.8% | 14.1% | 18.2% | 13.6% | 18.4% | 18.6% | 7.2% | 12.5% | 8.3% | 15.8% |
| 6 90以上100未満 | 18.6% | 14.6% | 12.7% | 12.1% | 34.2% | 18.9% | 9.2% | 14.2% | 25.0% | 15.5% |
| 7 100以上110未満 | 14.4% | 18.1% | 18.9% | 19.7% | 10.5% | 12.6% | 31.9% | 15.6% | 25.0% | 17.3% |
| 8 110以上120未満 | 6.0% | 6.3% | 4.6% | 3.0% | 3.9% | 5.1% | 10.2% | 6.8% | 0.0% | 6.2% |
| 9 120以上130未満 | 2.9% | 5.0% | 4.2% | 7.6% | 5.3% | 5.1% | 8.6% | 4.1% | 0.0% | 4.6% |
| 10 130以上140未満 | 1.5% | 1.8% | 2.2% | 3.0% | 0.0% | 1.2% | 3.3% | 1.4% | 0.0% | 1.7% |
| 11 140以上150未満 | 0.7% | 0.3% | 0.4% | 1.5% | 0.0% | 0.0% | 1.0% | 0.1% | 0.0% | 0.4% |
| 12 150以上 | 0.8% | 4.0% | 3.5% | 3.0% | 2.6% | 1.5% | 10.2% | 3.4% | 0.0% | 3.4% |
| 合計 | 100.0% | 100.0% | 100.0% | 100.0% | 100.0% | 100.0% | 100.0% | 100.0% | 100.0% | 100.0% |



- ・全体で見れば、70以上110未満が大半を占める。
- 製造業では、80以上90未満が21.8%，90以上100未満が18.6%
- 非製造業では90以上100未満が14.6%，100以上110未満が18.1%
- 非製造業の方が最頻値は高い。
- ・県別の差：和歌山90～110が多い。

V 特別項目

新型コロナウイルスの経営への影響：新たな取り組み

| | 製造業 | 非製造業 | 建築業 | 通信情報 | 物流業 | 流通業 | 専門サービス業(土業) | サービス業 | その他 | 合計 |
|---------------|--------|--------|--------|--------|--------|--------|-------------|--------|--------|--------|
| 1 既に取り組んでいる | 50.0% | 42.1% | 24.4% | 45.5% | 40.8% | 48.0% | 37.8% | 50.1% | 41.7% | 43.8% |
| 2 取り組みたい | 25.3% | 25.3% | 28.8% | 28.8% | 23.7% | 25.2% | 24.0% | 24.0% | 8.3% | 25.3% |
| 3 取り組みたいができない | 4.2% | 5.9% | 6.8% | 3.0% | 7.9% | 8.4% | 4.9% | 5.0% | 0.0% | 5.5% |
| 4 取り組んでいない | 18.6% | 23.7% | 36.9% | 16.7% | 23.7% | 16.5% | 31.3% | 17.5% | 41.7% | 22.6% |
| 合計 | 100.0% | 100.0% | 100.0% | 100.0% | 100.0% | 100.0% | 100.0% | 100.0% | 100.0% | 100.0% |

| | 製造業 | 非製造業 | 建築業 | 通信情報 | 運輸業 | 流通業 | 専門サービス業(土業) | サービス業 | その他 | 合計 |
|------------------------|-------|-------|------|-------|-------|-------|-------------|-------|-------|--------|
| 1 新商品・サービスの既存市場への展開 | 0.2% | 0.0% | 0.0% | 0.0% | 0.0% | 0.0% | 0.0% | 0.0% | 0.0% | 0.0% |
| 2 新商品・サービスの新市場への展開 | 0.0% | 0.0% | 0.0% | 0.0% | 0.0% | 0.0% | 0.0% | 0.0% | 0.0% | 0.0% |
| 3 既存商品・サービスの新市場への展開 | 15.1% | 9.4% | 8.4% | 12.1% | 15.8% | 15.0% | 6.9% | 8.1% | 8.3% | 10.7% |
| 4 既存商品の生産方式を変更または新規導入 | 9.9% | 3.0% | 1.5% | 6.1% | 3.9% | 3.9% | 3.0% | 3.0% | 16.7% | 4.5% |
| 5 既存商品・サービスの新たな提供方法を導入 | 9.9% | 15.4% | 9.2% | 16.7% | 9.2% | 19.5% | 17.4% | 16.6% | 16.7% | 14.2% |
| 6 技術等に関する研究開発 | 11.1% | 4.8% | 4.2% | 13.6% | 0.0% | 2.7% | 5.3% | 5.5% | 0.0% | 6.2% |
| 7 設備投資・既存事業拡大 | 6.4% | 5.2% | 4.2% | 4.5% | 5.3% | 3.9% | 3.9% | 6.6% | 0.0% | 5.4% |
| 8 その他 | 4.0% | 4.3% | 3.3% | 9.1% | 3.9% | 4.2% | 4.3% | 4.4% | 8.3% | 4.2% |
| 回答企業数 | 100% | 100% | 100% | 100% | 100% | 100% | 100% | 100% | 100% | 100.0% |

| | 製造業 | 非製造業 | 建築業 | 通信情報 | 運輸業 | 流通業 | 専門サービス業(土業) | サービス業 | その他 | 合計 |
|------------|-------|-------|-------|-------|-------|-------|-------------|-------|-------|--------|
| 1 0～9% | 25.7% | 19.9% | 14.9% | 13.6% | 22.4% | 27.9% | 22.4% | 18.9% | 8.3% | 21.1% |
| 2 10～19% | 23.0% | 18.3% | 13.0% | 22.7% | 19.7% | 22.2% | 18.4% | 19.2% | 8.3% | 19.3% |
| 3 20～29% | 7.7% | 7.3% | 5.5% | 15.2% | 5.3% | 4.5% | 5.3% | 9.3% | 16.7% | 7.4% |
| 4 30～39% | 2.2% | 3.6% | 2.4% | 4.5% | 2.6% | 4.8% | 2.3% | 4.2% | 8.3% | 3.3% |
| 5 40～49% | 0.7% | 1.4% | 0.7% | 1.5% | 0.0% | 0.3% | 2.0% | 2.2% | 0.0% | 1.3% |
| 6 50～59% | 1.2% | 1.3% | 0.7% | 3.0% | 1.3% | 0.9% | 0.3% | 2.1% | 0.0% | 1.3% |
| 7 60～69% | 0.7% | 0.4% | 0.2% | 0.0% | 0.0% | 0.3% | 0.0% | 0.7% | 0.0% | 0.4% |
| 8 70～79% | 0.5% | 0.4% | 0.4% | 0.0% | 0.0% | 0.6% | 0.0% | 0.3% | 8.3% | 0.4% |
| 9 80～89% | 0.2% | 0.7% | 0.2% | 0.0% | 0.0% | 0.6% | 0.7% | 1.1% | 0.0% | 0.6% |
| 10 90～100% | 0.0% | 0.5% | 0.0% | 0.0% | 1.3% | 0.6% | 0.3% | 0.7% | 0.0% | 0.4% |
| 回答企業数 | 100% | 100% | 100% | 100% | 100% | 100% | 100% | 100% | 100% | 100.0% |

V 特別項目

新型コロナウイルスの経営への影響：新規借入

借入

| | 製造業 | 非製造業 | 建築業 | 通信情報 | 運輸業 | 流通業 | 専門サービス業(士業) | サービス業 | その他 | 合計 |
|-----------|-------|-------|-------|-------|-------|-------|-------------|-------|-------|-------|
| 1 借入した | 66.3% | 50.0% | 56.6% | 52.4% | 73.6% | 57.5% | 25.2% | 50.5% | 45.5% | 53.6% |
| 2 借入していない | 33.7% | 50.0% | 43.4% | 47.6% | 26.4% | 42.5% | 74.8% | 49.5% | 54.5% | 46.4% |
| 回答企業数 | 100% | 100% | 100% | 100% | 100% | 100% | 100% | 100% | 100% | 100% |

返済開始時期

| | 製造業 | 非製造業 | 建築業 | 通信情報 | 運輸業 | 流通業 | 専門サービス業(士業) | サービス業 | その他 | 合計 |
|-------------|-------|-------|-------|-------|-------|-------|-------------|-------|-------|--------|
| 1 既に開始している | 34.1% | 41.4% | 44.8% | 36.4% | 49.1% | 48.1% | 52.0% | 37.6% | 0.0% | 40.9% |
| 2 2021年内 | 4.9% | 38.1% | 6.5% | 9.1% | 1.9% | 4.9% | 8.0% | 7.9% | 60.0% | 37.4% |
| 3 ~2022年6月 | 7.2% | 15.1% | 6.9% | 9.1% | 5.7% | 6.5% | 2.7% | 6.0% | 40.0% | 14.2% |
| 4 ~2022年12月 | 3.4% | 7.6% | 0.8% | 0.0% | 1.9% | 1.1% | 4.0% | 3.0% | 0.0% | 6.4% |
| 5 ~2023年6月 | 15.0% | 4.1% | 8.5% | 9.1% | 9.4% | 13.0% | 10.7% | 11.1% | 0.0% | 3.5% |
| 6 ~2023年12月 | 10.6% | 2.8% | 5.2% | 3.0% | 5.7% | 3.8% | 4.0% | 3.9% | 0.0% | 2.5% |
| 7 ~2024年12月 | 7.8% | 0.8% | 6.0% | 12.1% | 11.3% | 8.1% | 2.7% | 7.4% | 0.0% | 0.8% |
| 8 ~2025年12月 | 4.1% | 0.8% | 1.2% | 0.0% | 0.0% | 2.7% | 4.0% | 4.4% | 0.0% | 0.8% |
| 9 2026年以降 | 2.1% | 1.5% | 3.2% | 3.0% | 0.0% | 3.8% | 2.7% | 3.0% | 0.0% | 1.1% |
| 回答企業数 | 100% | 100% | 100% | 100% | 100% | 100% | 100% | 100% | 100% | 100.0% |

返済期間

| | 製造業 | 非製造業 |
|----------------|-------|-------|
| 1 36ヶ月以内 | 13.2% | 9.6% |
| 2 36ヶ月超60ヶ月以内 | 23.3% | 20.8% |
| 3 70ヶ月超84ヶ月以内 | 18.9% | 16.1% |
| 4 84ヶ月超120ヶ月以内 | 28.7% | 32.8% |
| 5 120ヶ月超 | 2.8% | 5.0% |
| 回答企業数 | 100% | 100% |

V 特別項目

新型コロナウイルスの経営への影響：新規借入

借入金が手元に残っている割合

| | 製造業 | 非製造業 | 建築業 | 通信情報 | 運輸業 | 流通業 | 専門サービス業(士業) | サービス業 | その他 | 合計 |
|-------------|-------|-------|-------|-------|-------|-------|-------------|-------|-------|--------|
| 1 0割 | 4.1% | 4.7% | 4.0% | 3.0% | 3.8% | 3.8% | 6.7% | 5.3% | 0.0% | 4.5% |
| 2 3割未満 | 5.7% | 8.2% | 7.3% | 9.1% | 3.8% | 8.1% | 6.7% | 9.2% | 40.0% | 7.5% |
| 3 3割以上5割未満 | 8.8% | 7.4% | 6.0% | 6.1% | 1.9% | 9.7% | 2.7% | 8.8% | 0.0% | 7.8% |
| 4 5割以上7割未満 | 18.9% | 15.6% | 18.1% | 12.1% | 17.0% | 16.2% | 9.3% | 15.2% | 0.0% | 16.5% |
| 5 7割以上10割未満 | 23.3% | 23.0% | 24.2% | 21.2% | 22.6% | 28.6% | 21.3% | 20.3% | 20.0% | 23.0% |
| 6 10割以上 | 35.4% | 33.5% | 35.9% | 36.4% | 39.6% | 30.8% | 45.3% | 30.3% | 40.0% | 34.0% |
| 回答企業数 | 100% | 100% | 100% | 100% | 100% | 100% | 100% | 100% | 100% | 100.0% |

借入目的

| | 0割 | 0割超2割以下 | 2割超5割以下 | 5割超10割未満 | 10割超 |
|------------------|-------|---------|---------|----------|-------|
| 1 運転資金(当座の資金繰) | 9.4% | 22.6% | 29.5% | 15.7% | 22.9% |
| 2 既存事業への投資 | 54.8% | 23.2% | 10.5% | 4.9% | 6.6% |
| 3 新規事業への投資 | 65.8% | 22.5% | 8.4% | 1.7% | 1.6% |
| 4 新規採用(人員増) | 79.0% | 18.1% | 2.4% | 0.3% | 0.3% |
| 5 借り換え | 67.1% | 9.5% | 16.5% | 3.7% | 3.2% |
| 6 使わない資金(非常時の備え) | 21.7% | 13.4% | 22.5% | 19.6% | 22.8% |
| 7 その他 | 82.2% | 7.7% | 4.5% | 2.4% | 3.2% |

返済の見通し

| | 製造業 | 非製造業 | 建築業 | 通信情報 | 運輸業 | 流通業 | 専門サービス業(士業) | サービス業 | その他 | 合計 |
|-------------------------|-------|-------|-------|-------|-------|-------|-------------|-------|-------|--------|
| 1 予定通り返済可能 | 54.5% | 50.5% | 43.5% | 63.6% | 54.7% | 43.8% | 73.3% | 51.7% | 60.0% | 51.6% |
| 2 返済について対策を進めている | 16.8% | 10.3% | 9.3% | 9.1% | 13.2% | 15.7% | 9.3% | 8.5% | 0.0% | 12.1% |
| 3 不安があるけれど現時点で対策を立てていない | 8.0% | 8.4% | 8.9% | 9.1% | 11.3% | 8.1% | 9.3% | 7.9% | 0.0% | 8.3% |
| 回答企業数 | 100% | 100% | 100% | 100% | 100% | 100% | 100% | 100% | 100% | 100.0% |

V 特別項目

新型コロナウイルスの経営への影響：リモートワーク

リモートワークへの対応可能性

| | 製造業 | 非製造業 | 建築業 | 通信情報 | 運輸業 | 流通業 | 専門サービス業(士業) | サービス業 | その他 | 合計 |
|--------|-------|-------|-------|-------|-------|-------|-------------|-------|-------|--------|
| 1 ほぼ可能 | 4.2% | 12.8% | 8.8% | 30.3% | 1.3% | 7.5% | 12.2% | 16.7% | 0.0% | 10.9% |
| 2 一部可能 | 21.3% | 26.5% | 31.2% | 19.7% | 15.8% | 24.3% | 28.3% | 26.1% | 0.0% | 25.4% |
| 3 不可能 | 31.0% | 36.3% | 49.2% | 10.6% | 39.5% | 42.9% | 21.7% | 33.2% | 83.3% | 35.2% |
| 回答企業数 | 100% | 100% | 100% | 100% | 100% | 100% | 100% | 100% | 100% | 100.0% |

リモートワーク可能な従業員割合

| | 製造業 | 非製造業 | 建築業 | 通信情報 | 運輸業 | 流通業 | 専門サービス業(士業) | サービス業 | その他 | 合計 |
|----------|------|------|------|------|------|------|-------------|-------|-----|------|
| 1 滋賀同友会 | 11.5 | | 20.4 | 20.0 | 2.0 | 19.3 | 37.0 | 30.3 | | 22.2 |
| 2 京都同友会 | 17.5 | | 31.1 | 40.0 | 12.0 | 37.3 | 61.7 | 47.5 | | 36.1 |
| 3 大阪同友会 | 20.2 | | 26.0 | 61.7 | 13.9 | 33.6 | 62.4 | 32.2 | | 32.3 |
| 4 兵庫同友会 | 14.5 | | 28.8 | 33.3 | 28.7 | 23.9 | 51.1 | 34.8 | | 31.0 |
| 5 奈良同友会 | 11.2 | | 25.5 | 20.0 | | 25.0 | 49.3 | 27.1 | | 25.6 |
| 6 和歌山同友会 | 21.7 | | 28.3 | 70.0 | 5.0 | 38.0 | 33.3 | 50.0 | | 34.2 |
| 合計 | 16.8 | | 27.8 | 47.1 | 18.2 | 29.3 | 54.0 | 34.3 | 0.0 | 31.0 |

リモートワークの実施状況

| | 製造業 | 非製造業 | 建築業 | 通信情報 | 運輸業 | 流通業 | 専門サービス業(士業) | サービス業 | その他 | 合計 |
|------------------------|-------|-------|-------|-------|-------|-------|-------------|-------|-------|--------|
| 1 コロナ以前から継続実施 | 5.7% | 10.8% | 5.7% | 27.3% | 10.5% | 6.6% | 17.1% | 11.7% | 0.0% | 9.7% |
| 2 コロナではじめて実施したが継続していない | 1.3% | 1.3% | 1.1% | 1.5% | 0.0% | 2.1% | 0.3% | 1.6% | 0.0% | 1.3% |
| 3 コロナではじめて実施し現在も継続 | 16.9% | 22.1% | 14.7% | 36.4% | 10.5% | 18.9% | 28.6% | 25.0% | 0.0% | 21.0% |
| 4 コロナで実施したが継続していない | 8.9% | 8.9% | 10.1% | 12.1% | 7.9% | 7.8% | 10.9% | 8.1% | 0.0% | 8.9% |
| 5 実施していない | 44.6% | 26.1% | 31.4% | 7.6% | 46.1% | 31.2% | 21.1% | 22.6% | 50.0% | 30.1% |
| 回答企業数 | 100% | 100% | 100% | 100% | 100% | 100% | 100% | 100% | 100% | 100.0% |

V 特別項目

新型コロナウイルスの経営への影響：リモートワーク

営業や打合せでのリモートツールの活用

| | 製造業 | 非製造業 | 建築業 | 通信情報 | 運輸業 | 流通業 | 専門サービス業(土業) | サービス業 | その他 |
|------------|-------|-------|-------|-------|-------|-------|-------------|-------|-------|
| 1 対応可能 | 43.6% | 44.2% | 26.8% | 80.3% | 27.6% | 39.6% | 57.2% | 49.1% | 33.3% |
| 2 対応したい | 12.8% | 12.2% | 17.1% | 1.5% | 15.8% | 13.5% | 10.5% | 10.5% | 0.0% |
| 3 取り組む予定なし | 20.1% | 21.9% | 29.5% | 9.1% | 26.3% | 28.8% | 20.1% | 16.7% | 25.0% |
| 4 取り組めない | 14.4% | 14.5% | 19.6% | 0.0% | 19.7% | 13.8% | 7.6% | 14.8% | 33.3% |
| 回答企業数 | 100% | 100% | 100% | 100% | 100% | 100% | 100% | 100% | 100% |

時短勤務をめざした業務内容の見直し、効率化

| | 製造業 | 非製造業 | 建築業 | 通信情報 | 運輸業 | 流通業 | 専門サービス業(土業) | サービス業 | その他 | 合計 |
|------------|-------|-------|-------|-------|-------|-------|-------------|-------|-------|--------|
| 1 対応可能 | 21.5% | 28.2% | 14.9% | 50.0% | 17.1% | 26.7% | 34.5% | 32.7% | 16.7% | 25.4% |
| 2 対応したい | 20.5% | 19.7% | 23.1% | 10.6% | 23.7% | 24.9% | 19.4% | 16.7% | 8.3% | 19.9% |
| 3 取り組む予定なし | 35.1% | 29.2% | 34.5% | 25.8% | 34.2% | 33.0% | 30.9% | 24.5% | 25.0% | 30.5% |
| 4 取り組めない | 14.6% | 13.4% | 18.7% | 3.0% | 10.5% | 9.3% | 8.9% | 14.4% | 41.7% | 13.7% |
| 回答企業数 | 100% | 100% | 100% | 100% | 100% | 100% | 100% | 100% | 100% | 100.0% |

時差出勤の導入

| | 製造業 | 非製造業 | 建築業 | 通信情報 | 運輸業 | 流通業 | 専門サービス業(土業) | サービス業 | その他 | 合計 |
|------------|-------|-------|-------|-------|-------|-------|-------------|-------|-------|--------|
| 1 対応可能 | 25.0% | 32.0% | 16.5% | 65.2% | 18.4% | 27.9% | 44.4% | 36.2% | 8.3% | 29.4% |
| 2 対応したい | 12.2% | 11.4% | 11.6% | 4.5% | 9.2% | 14.7% | 9.9% | 11.3% | 0.0% | 11.5% |
| 3 取り組む予定なし | 41.4% | 32.0% | 40.4% | 19.7% | 44.7% | 39.0% | 31.3% | 25.2% | 33.3% | 34.1% |
| 4 取り組めない | 15.3% | 15.9% | 22.4% | 1.5% | 14.5% | 13.2% | 8.9% | 16.7% | 50.0% | 15.8% |
| 回答企業数 | 100% | 100% | 100% | 100% | 100% | 100% | 100% | 100% | 100% | 100.0% |